

**ELECTRO  
DELUEG**



**HeatWell.it**

**HeatWell Südtirol**  
Electro Delueg  
Handwerkerstraße 21  
I-39040 Feldthurns  
Tel. +39 0472 857 103  
info@electrodelueg.it

**Wärme für Ihr  
Wohlbefinden**



[heatwell.de](http://heatwell.de)

[heatwell.ch](http://heatwell.ch)

[heatwell.at](http://heatwell.at)

[heatwell.it](http://heatwell.it)

[heatwell.rs](http://heatwell.rs)

# HeatWell Deutschland

1

Vielen Dank für Ihr Interesse an unseren Produkten!

Die Infrarot Wärmestrahlung wurde im 18. Jahrhundert als Teil von unserem Sonnensystem erkannt und fortlaufend erforscht. Die unsichtbaren Wellen im Infrarot Frequenzbereich haben eine angenehme und behagliche Wirkung auf Mensch und Tier. Anfänglich wurde die Infrarot Wärmetechnik hauptsächlich in der Medizin und später im industriellen Bereich (z.B. Materialhärtung) angewendet.

Ca. Ende der 90er Jahre wurden die ersten Infrarot Raumheizungen entwickelt. Ausgerichtet auf die Zielsetzung, dass die Energie möglichst wirkungsvoll in Infrarot Wärmestrahlung umgewandelt wird, haben sich Produkte und Materialien seither kontinuierlich verbessert.

Nach langjähriger Erfahrung in der Infrarot Wärmetechnik sind wir und insbesondere unsere Kunden von der Wirkungsweise der natürlichen Wärmestrahlung überzeugt.

HeatWell bietet Ihnen qualitativ hochstehende Produkte fokussiert auf einen möglichst hohen Wirkungsgrad und geringen Energieverbrauch.

Die Broschüre vermittelt Ihnen eine Übersicht über die Wirkungsweise der Infrarot Wärmestrahlung und unserem Produkteportfolio.

Wir freuen uns Sie persönlich zu beraten und stehen für Qualität und Nachhaltigkeit ein.

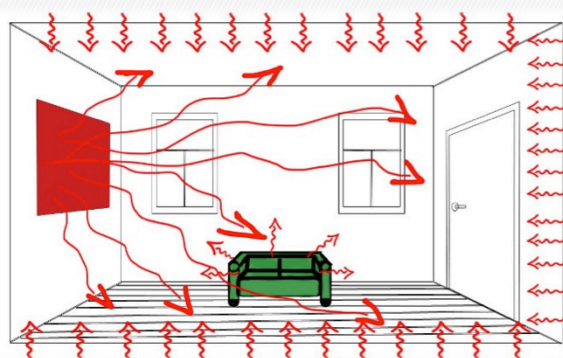
Ihr HeatWell Team Deutschland  
Brandhuber Elektro GmbH

# Infrarot Wirkungsweise

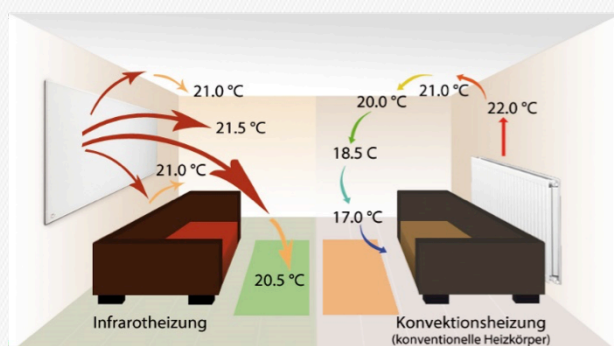
2

Die Wirkung der Wärmestrahlung ist vergleichbar mit der Sonnen - oder Kachelofenwärme und wird von Mensch und Tier als sehr angenehm empfunden. Der Infrarot Wellenbereich bewegt sich oberhalb des sichtbaren Bereichs von 780nm - 1mm und wird historisch bedingt in Infrarot A (nahes), B (mittleres) und C (fernes) aufgeteilt. Im Einsatz als Wärmetherapie die Infrarot Wärme vorbeugend gegen Erkrankungen und unterstützt den Heilungsprozess.

Für die Beheizung von Räumen wird der Effekt der Primär - und Sekundärstrahlung genutzt. Die Wärmestrahlung vom Heizelement (Direktstrahlung) wird beim Auftreffen auf ein Medium bspw. Wände, Decken, Möbel in den Innenraum reflektiert. (Sekundärstrahlung)



Entscheidend ist die effektive und effiziente Umwandlung der aufgenommenen Energie in Infrarot-Wärmestrahlung. Mit hochwertigen Systemen erreicht man einen hohen Strahlungsanteil und kann damit ökologisch und ökonomisch sinnvoll Gebäude beheizen.



Sie erzeugen die Wärme direkt im Raum haben keinen Verlust durch Wärmetransport wie bei herkömmlichen Heizsystemen und es entsteht ein behagliches und gesundes Klima ohne Luftaustrocknung.

# Infrarot als Raumheizung

## Einsatzmöglichkeiten

Infrarot Heizsysteme eignen sich als Vollwert -, Ergänzung-, Übergangs - oder Notheizung. Je nach Produktlinie werden die Heizelemente an der Wand oder Decke installiert oder auf Standfüßen betrieben.

Sie benötigen bei allen Modellen lediglich einen 230V Anschluss.

## Typische Anwendungen:

- Ersatz von bestehenden Elektroheizanlagen
- Anbauten und Renovationen
- Ergänzungsheizung bei Kaltzonen
- Keller, Hobbyraum, Ferienhaus, Wintergarten
- Vollwertheizung in Kombination mit Photovoltaik
- Mobiler Einsatz auf Standfuss (bspw. Wintergarten, Events)

## Vorteile:

- Behagliches gesundes Klima (keine Luftaustrocknung)
- Kein Technikraum erforderlich
- Geräusch - und emissionslos
- Direkte und schnelle Wärmeerzeugung vor Ort
- Wartungsfrei, geringe Investitions - und Betriebskosten
- Einfache Montage, autonomes (raumspezifisches) System

## Angaben zur Leistungsberechnung

Je nach Wärmedämmung gelten die folgende Angaben zur Leistungsberechnung als Richtwerte.

Wärmedämmung	U-Wert	Leistung pro m <sup>3</sup>
ausgezeichnet	< 0.17	12 - 16 Watt
sehr gut	0.17 - 0.21	16 - 20 Watt
gut	0.22 - 0.26	20 - 24 Watt
mittel	0.26 - 0.30	24 - 28 Watt
schlecht	> 0.30	28 - 32 Watt

## Investitions- und Betriebskosten:

Die Investitionskosten für die Infrarot Heizeinrichtung für ein Einfamilienhaus belaufen sich zwischen 8'000 - 12'000Euro. Der Stromverbrauch bei 6KW/h liegt ca. bei 6.3 Euro pro Heiztag. (Annahme bei 7h Heizzeit und 0.15Euro/KWh)

# Produktlinie HeatWell Professional



4

Die Produktlinie HeatWell Professional wird vollumfänglich in der Schweiz hergestellt. Die Linie überzeugt mit hochwertigen Materialien und einer hohen Wärmestrahlung. Elektronisch und physikalisch ist HeatWell Professional auf einen möglichst geringen Energieverbrauch optimiert. Die Regelung der gewünschten Zieltemperatur erfolgt einfach mittels den zur Produktlinie Eigens entwickelten Funkthermostaten.



Standard

Expert

- 4mm ESG Glasfront
- Hochleistungsheizelement
- Integrierter Funkempfänger
- Oberflächentemperatur 105°C (konstant geregelt)
- Wand, Deckenmontage oder Standfussbetrieb
- Überhitzungsschutz
- akustische Statusabfrage
- Geringer Energieverbrauch (getaktete Elektronik)
- Chromstahl Rückwand
- Hohe Leistung auf kleinen Paneldimensionen



## Panelvarianten HeatWell Professional: (Standardfarbe: Weiss RAL9016)

Name	Leistung	Masse (cm)	* Raumgrösse	Gewicht (Kg)
Ingresso	310 Watt	35 x 60	5m <sup>2</sup>	6.0
Pivano	570 Watt	60 x 60	10m <sup>2</sup>	10.0
Andito	750 Watt	40 x 120	12m <sup>2</sup>	12.0
Tirocam	930 Watt	95 x 60	15m <sup>2</sup>	14.0
Salotto	1360 Watt	137 x 60	22m <sup>2</sup>	20.0

\* Richtwert bei guter bis sehr guter Isolation.

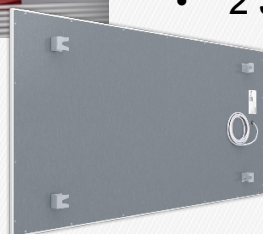
# Produktlinie HeatWell Basic

5

Ergänzend zur Linie Professional, ist HeatWell Basic eine wirkungsvolle Alternative mit einem hohen Anteil an Infrarot Wärmestrahlung und ausgezeichnetem Preis -/ Leistungsverhältnis. Die Oberfläche ist weiss (RAL 9003) matt strukturiert und aus einbrennlackiertem Metall.



- Dicke 17mm (Wandabstand 26mm)
- Oberflächentemperatur max. 110°C
- Überhitzungsschutz
- Oberfläche aus lackiertem Metall (matt)
- verzinktes Metallrückblech
- Wandbefestigung
- 2 Jahre (Bring-In) Garantie



Kabelempfänger  
(nicht vormontiert)



## Panelvarianten HeatWell Basic:

Name	Leistung	Masse (cm)	* Raumgröße	Gewicht (Kg)
HB330	330 Watt	60 x 60	5m <sup>2</sup>	7.8
HB610	610 Watt	40 x 150	10m <sup>2</sup>	10.7
HB910	910 Watt	60 x 150	14m <sup>2</sup>	17
HB1210	1210 Watt	75 x 150	20m <sup>2</sup>	21,5

\* Richtwert bei guter bis sehr guter Isolation.

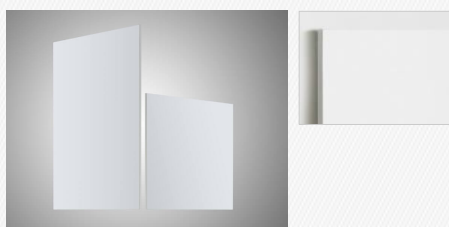
# Produktlinie HeatWell Comfort

6

HeatWell Comfort überzeugt mit hervorragendem Preis-/Leistungsverhältnis und hat bereits einen Funkempfänger für die drahtlose Verbindung mit dem Regler Comfort Smart integriert.



- Oberfläche aus beschichtetem Metall
- Oberflächentemperatur zwischen 85 - 95°
- Halterung für Wand - und Deckenmontage
- Heizelement mit Silikonummantelung
- Integrierter Funkempfänger
- 3 facher Überhitzungsschutz
- 230V Anschlusskabel (1,9m) integriert



## Comfort Smart Regler (Funk)



- Batteriebetrieb
- Verbindung mit mehreren Comfort Panel
- Masse: 86\*132\*20mm
- Reichweite ~ 30m

## Panelvarianten HeatWell Comfort:

Name	Leistung	Masse (cm)	* Raumgröße	Gewicht (Kg)
HC400	400 Watt	60 x 60	bis 7 m <sup>2</sup>	9.5
HC700	700 Watt	65 x 100	7 - 12m <sup>2</sup>	15.9
HC1100	1100 Watt	65 x 155	16 - 19m <sup>2</sup>	24.8

\* Richtwert bei guter bis sehr guter Isolation.

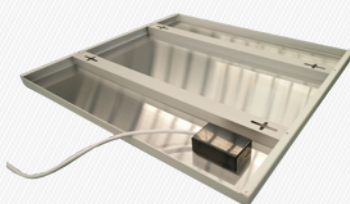
# Produktlinie HeatWell Slim

7

HeatWell Slim hat einen geringen Wandabstand (2,5cm) und überzeugt mit einem einfachen Aufbau, geringem Wandabstand (nur Wandmontage) und moderner Form mit abgerundeten Ecken.



- Oberfläche aus beschichtetem Aluminium
- integrierte Halterung für Wandmontage
- Heizelement aus Carbon - Kristall
- Oberflächentemperatur zwischen 75 - 95°
- Überhitzungsschutz
- 230V Anschlusskabel (2m) integriert
- Einfache Montage (4 Schrauben)



Empfehlung Funkthermostat:



Kabelempfänger  
(nicht vormontiert)



Regler

## Panelvarianten HeatWell Slim:

Name	Leistung	Masse (cm)	* Raumgrösse	Gewicht (Kg)
HS580	580 Watt	100 x 60 x 2.5	bis 8m <sup>2</sup>	7.3
HS900	900 Watt	120 x 75 x 2.5	8 - 14m <sup>2</sup>	10.4

\* Richtwert bei guter bis sehr guter Isolation.



# Produktlinie HeatWell Special

8

HeatWell Special bietet innovative Lösungen die nebst behaglichem Klima , auch die Alltagsgewohnheiten und das Wohnambiente prägen. Die hochwertigen Heizpanels aus 5mm ESG Glas sind in Bild - oder Tafelausführung (mit Kreide beschreibbar) oder in gewünschtem RAL Farbton erhältlich.



- 5mm ESG Glas mit abgerundeten Ecken
- Oberflächentemperatur: 110 - 120°
- Überhitzungsschutz
- Verzinktes und isoliertes Metallgehäuse
- 3 Jahre (Bring-In) Garantie

Kabelempfänger  
(nicht vormontiert)



**Panelvarianten HeatWell Special:** (alle Varianten in Bild, RAL, Tafel)

Name	Leistung	Masse (cm)	* Raumgröße	Gewicht (Kg)
Salida	360 Watt	40 x 90	5m <sup>2</sup>	9.4
Despacho	580 Watt	60 x 90	10m <sup>2</sup>	13.5
Dormito	780Watt	60 x 120	12m <sup>2</sup>	17.3
Espera	930 Watt	60 x 150	15m <sup>2</sup>	22

\* Richtwert bei guter bis sehr guter Isolation.

# Produktlinie HeatWell Bad

HeatWell Bad verfügt über ein «Duales Heizsystem» in welchem die Zone der Handtuchhalter mit abgesenkter Leistung für eine effektive Handtuchtrocknung optimiert ist. Der obere Bereich des Heizkörpers ist für die behagliche Wärme im Badezimmer bzw. als Raumheizung konzipiert.



## Spezifikationen:

- 5mm ESG Glas mit abgerundeten Ecken, in weiss oder schwarz (matt)
- Oberflächentemperatur: 110 - 120° (Raumheizung) / ca. 70° (Handtuchzone)
- Überhitzungsschutz
- Handtuchhalter geschlossen
- 3 Jahre Garantie (Bring-In)

Kabelempfänger  
(nicht vormontiert)



## Varianten:

Varianten	Leistung	Masse	Handtuchhalter	Gewicht
Standard 550	550W	120x60 cm	1, geschlossen, aus Edelstahl	18.7Kg
Standard 660	660W	150x60 cm	2, geschlossen, aus Edelstahl	24.8Kg

# HeatWell Outdoor

10

Der Outdoor Heizstrahler von HeatWell vereint edles Aludesign und eine hohe Qualität mit der aktuellsten Infrarot A Technik für eine effektive Wärmenutzung auf Terrasse, Balkon oder überall dort wo schnell mit viel Power Wärme erreicht werden soll.

Der HeatWell Outdoor Heizstrahler ist Strahlwassergeschützt (IP65) und kann mit 2000W Leistung einen Aussenbereich von ca.10-12m2 mit angenehmer Wärmestrahlung versorgen. Die Leistung kann 3 stufig (50%, 75% und 100%) über die mitgelieferte Fernbedienung, via Smartphone oder am Geräteschalter eingestellt werden.



## Spezifikationen:

- Anschluss: 230V
- Leistung: 2000W
- Steuerung: Fernbedienung, via App oder mit dem Geräteschalter
- Schutzklasse: IP65
- Dimensionen: 55.8cm x 13.5cm x 11cm
- Gewicht: 2.5 Kg
- Heizelement: Infrarot Goldröhre

# HeatWell Therapiegeräte

11

## Einsatzgebiete der Infrarot Tiefenwärmetherapie:

- Stärkung von Durchblutung von Gewebe und Adern
- Verbesserung der Sauerstoffversorgung und Nährstofftransport
- Aktivierung vom Stoffwechsel
- Entschlackung und Entgiftung
- Aktivierung der Zellerneuerung
- Linderung von Schmerzen bei Entzündungen
- Lösen von Verspannungen im Nacken-/Rückenbereich
- Reduktion von Übersäuerung des Körpers
- Stärkung vom Immunsystem
- Verminderung von Cellulite
- Linderung von Arthrosen und Arthritis

## Infra-Relax:

Die Infra-Relax kombiniert eine bequeme Liege aus Nylon mit einem unter dem Rücken - /Nackenbereich verstellbaren Infrarot Panel. Die Infra-Relax eignet sich für den Privatbereich, Wellnesszonen in öffentlichen Einrichtungen oder auch für den Einsatz bei Therapeuten. Eine optimale Kombination um Entspannung und Gesundheit zu verbinden.

